

CALDERA GRAPHICS

“Wie geht das?”

Ändern der Anzahl der Kopien im *Spooler*



© Caldera Graphics 2008

Caldera Graphics® und alle Caldera Graphics Produkte, die in dieser Publikation genannt werden,
sind eingetragene Warenzeichen von Caldera Graphics

Ändern der Anzahl der Kopien im *Spooler*

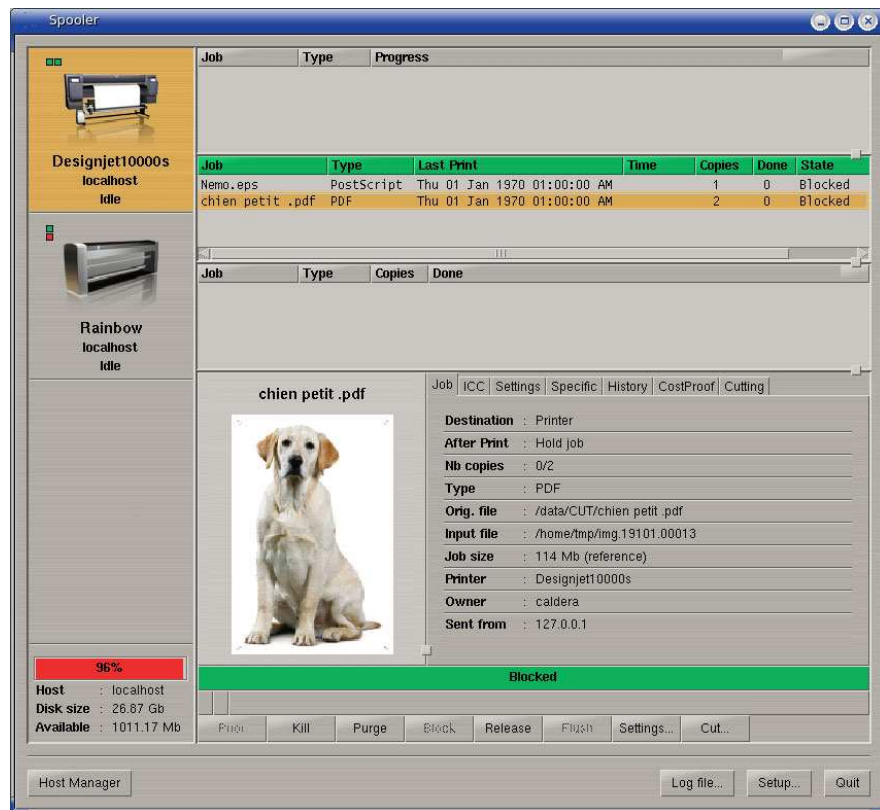
Ändern der Anzahl der Kopien	1
Blockieren eines Druckers	3

Das vorliegende Dokument beschäftigt sich mit zwei Funktionen des Spoolers, die gelegentlich übersehen werden. Die erste besteht darin, die Anzahl der zu druckenden Kopien abändern zu können. Dies kann natürlich auch im Druckmodul von *VisualRip* (oder *CopyShop*) geschehen, aber diese Möglichkeit im Druckerpuffer (Spooler) zu haben, kann auch sehr nützlich sein.

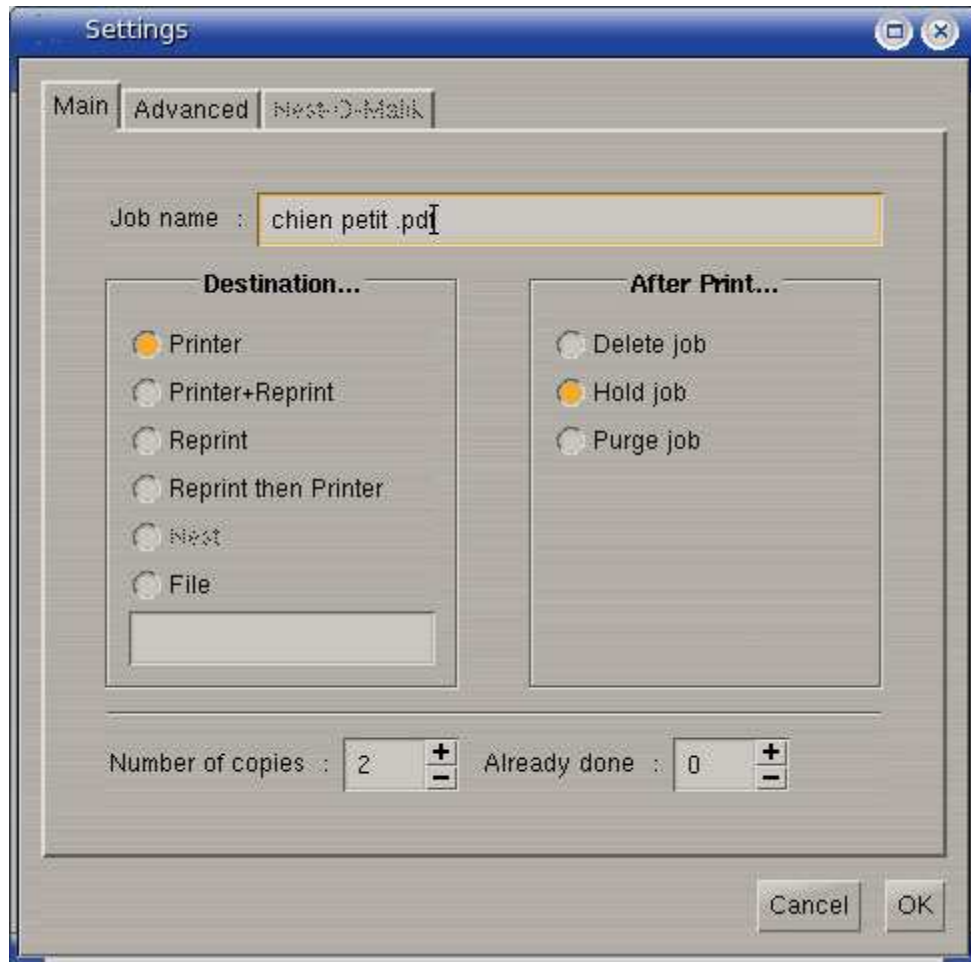
Die zweite Funktion besteht darin, einen Drucker zu blockieren, das heißt alle Druckaufträge werden in einen Wartestatus gesetzt, solange bis der Drucker wieder freigegeben wird.

Ändern der Anzahl der Kopien

1. Öffnen Sie den Spooler und wählen Sie den Druckauftrag, von dem Sie die Anzahl der Kopien erhöhen wollen.



2. Klicken Sie auf die Schaltfläche Settings im unteren Teil des Fensters.
3. Im erscheinenden Fenster klicken Sie auf den Tab Main.
4. Geben Sie im Feld *Kopienanzahl* den von Ihnen gewünschten Wert an (in unserem Beispiel wählen wir die Anzahl 2).

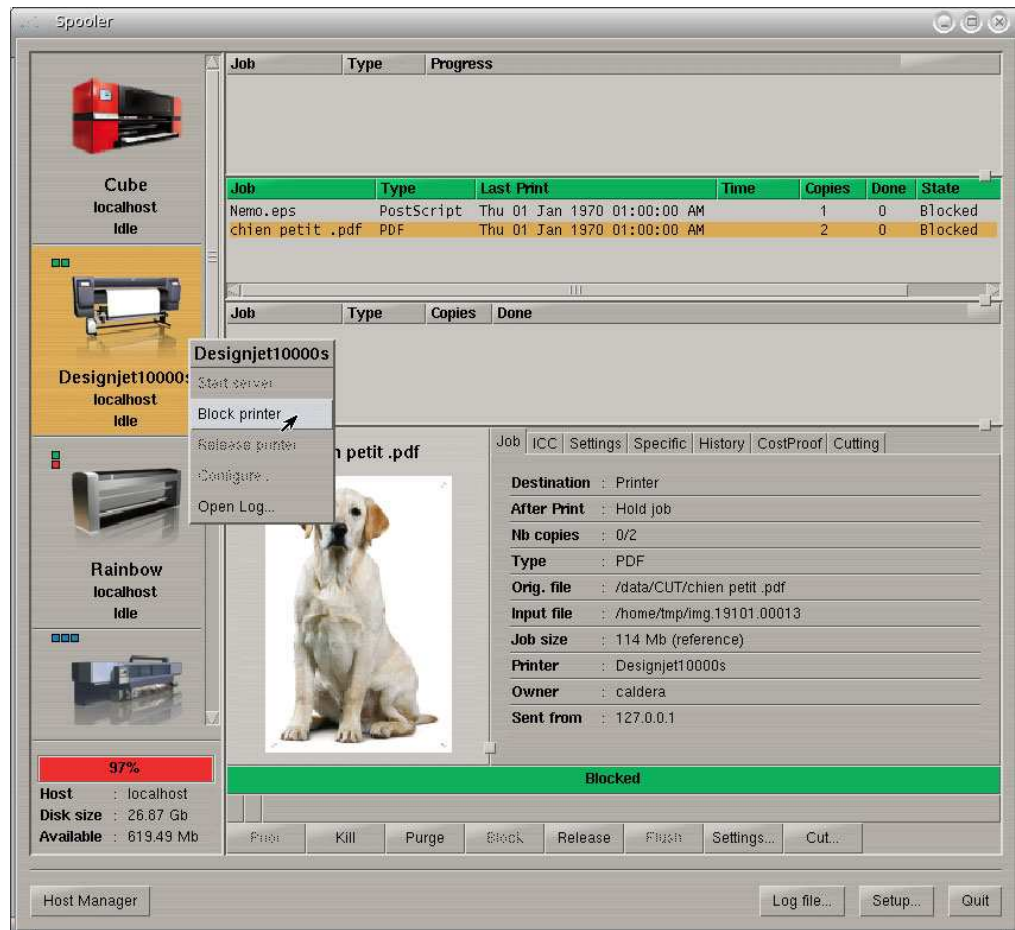


5. Klicken Sie OK und kehren Sie zurück ins *Spooler* Fenster.
6. Klicken Sie Release, um den Druckvorgang neu zu starten.

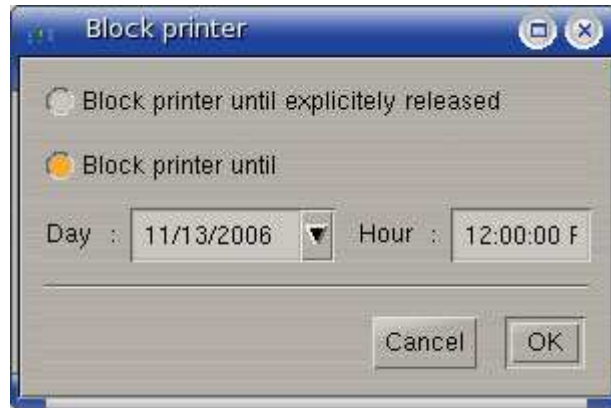
ANMERKUNG: Das Fenster *Settings* enthält einen Parameter mit dem Namen *Already Done*. Dieser Wert ist dazu da, um zu verfolgen, wieviele Kopien bereits erfolgreich gedruckt wurden, falls während des Druckvorganges ein Fehler auftritt. Wenn Sie z.B. 10 Kopien eines Druckauftrages gesendet haben und der Drucker stoppt während der vierten (weil beispielsweise kein Papier mehr da ist), wird der Status des Druckauftrages auf Error gesetzt und der Wert *Already Done* auf 3. So werden nach der Fehlerbehebung nur die restlichen 7 Kopien ausgedruckt.

Blockieren eines Druckers

1. Wählen Sie im Spooler Ihren Drucker aus und klicken Sie das Symbol mit der rechten Maustaste. Daraufhin erscheint ein kurzes Menü, in dem Sie Block printer auswählen.



2. Markieren Sie entweder das Optionsfeld *Block printer until explicitly released* (in diesem Fall muss der Drucker von Hand neu gestartet werden) oder das Optionsfeld *Block printer until*, welches es Ihnen erlaubt, den Zeitpunkt der Freigabe einzustellen, (diese Option wird normalerweise verwendet werden, um einen Druckjob über das ganze Wochenende anzuhalten).



3. Klicken Sie zum Bestätigen OK.
Von nun an werden keine Jobs mehr gedruckt, ehe nicht der Drucker wieder aktiviert wird (Beachten Sie jedoch, dass der aktuell bearbeitete Druckjob noch beendet wird).
4. Wenn Sie den Drucker manuell aktivieren wollen, klicken Sie einfach im Spooler mit der rechten Maustaste auf das Druckersymbol, und wählen Sie *Release printer*.

